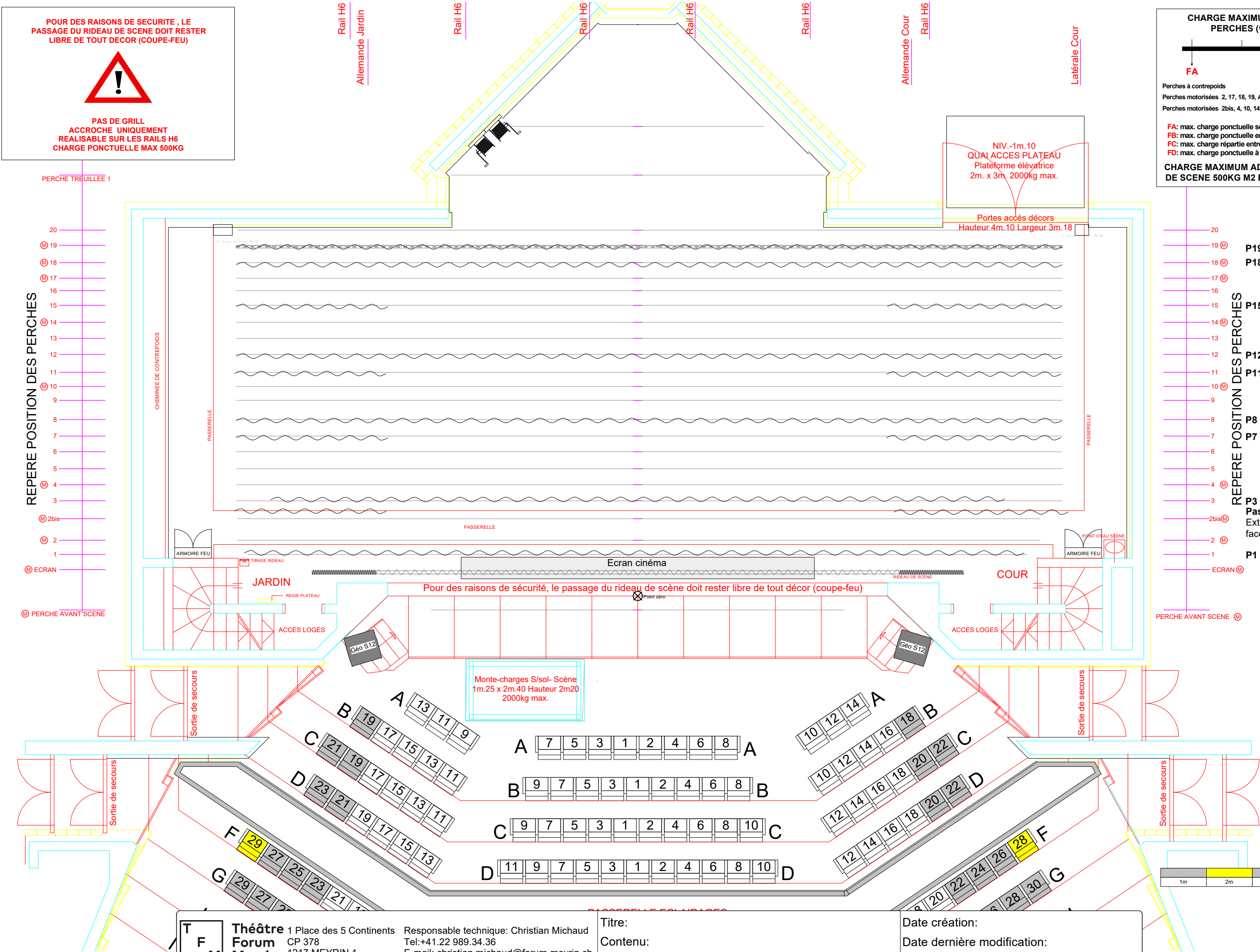


POUR DES RAISONS DE SECURITE , LE PASSAGE DU RIDEAU DE SCENE DOIT RESTER LIBRE DE TOUT DECOR (COUPE-FEU)

!

PAS DE GRILL
ACCROCHE UNIQUEMENT
REALISABLE SUR LES RAILS H6
CHARGE PONCTUELLE MAX 500KG



CHARGE MAXIMUM ADMISSIBLE SUR PERCHES (voir ci dessous)

FA

FB

FC

FD

Perches à contrepoids

Perches motorisées 2, 17, 18, 19, Allemandes

Perches motorisées 2bis, 4, 10, 14, Latérales

Charge utile total: 300 kg

Charge utile total: 330 kg

Charge utile total: 250 kg

FA: max. charge ponctuelle sous suspension:

FB: max. charge ponctuelle entre 2 suspensions:

FC: max. charge répartie entre suspensions:

FD: max. charge ponctuelle à l'extrémité de la perche:

110 kg

30 kg

50 kg

10 kg

CHARGE MAXIMUM ADMISSIBLE SUR PLANCHER DE SCENE 500KG M2 ET PROSCENIUM 250KG M2

REPERE POSITION DES PERCHES

20

19 M

18 M

17 M

16

15

14 M

13

12

11

10 M

9

8

7

6

5

4 M

3

2bis M

2 M

1

ECRAN M

PERCHE AVANT SCENE M

P19 demi-fonds sur patience

P18 frise 2m/18m

P15 pendrillons 8m50

P12 frise 2m50/18m

P11 pendrillons 8m50

P8 frise 2m50/ 18m

P7 pendrillons 8m50

P3 frise 2m/18m

Passerelle pendrillons 8m50

Extrémité légèrement retirées à la face depuis escaliers

P1 frise 1m/18m ou 1m50/14m