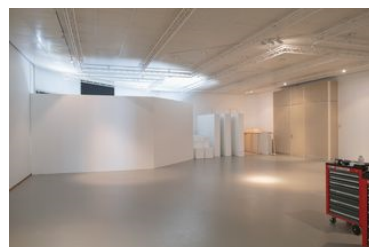
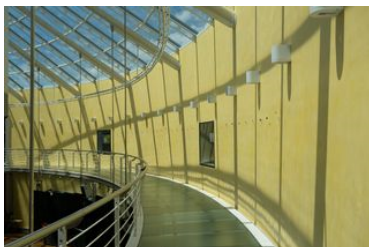




DOSSIER DE PRESENTATION DES GALERIES D'EXPOSITIONS *Juin 2021*

Le matériel décrit dans cette fiche technique peut être utilisé pour d'autres manifestations.
De ce fait l'intégralité de ce matériel est disponible en fonction des réservations des
différents usagers



Organisation des expositions : **Service des affaires culturelles**

Place des Cinq-Continents 1
Case postale 378
1217 Meyrin 1(GE) Suisse

Responsable du service affaires culturelles :

Tel: +41 (0) 22 989 16 59

Axel Roduit

E-mail: axel.roduit@meyrin.ch

Responsable des expositions :

Tel: +41 (0) 22 989 34 20

Fanny Serain

E-mail: fanny.serain@meyrin.ch

Théâtre Forum Meyrin

Place des Cinq-Continents 1
Case postale 378
1217 Meyrin 1(GE) Suisse

Tél. + 41 22 989 34 00

www.forum-meyrin.ch

info@forum-meyrin.ch

Direction artistique :

Anne Brüscheiler

Administration :

Laurent Gisler

Direction technique :

Christian Michaud

Tel: +41 (0) 22 989 34 36

E-mail: christian.michaud@forum-meyrin.ch

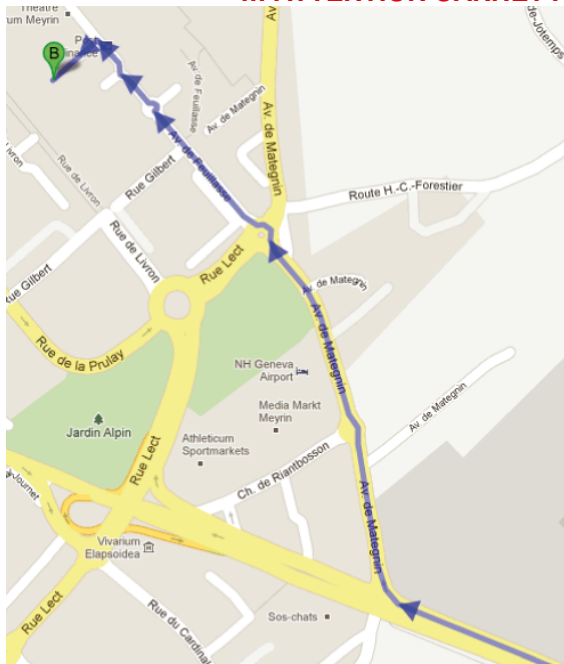
Accès théâtre

Adresse	1 place des Cinq Continents 1217 Meyrin
Téléphone technique	+41 22 989 34 36
Coordonnées GPS	Latitude : 46.2323062 Longitude : 6.0810703
Transport public	TPG Tram 14 depuis la gare de Cornavin, direction Meyrin Gravière, arrêt Forum-Meyrin

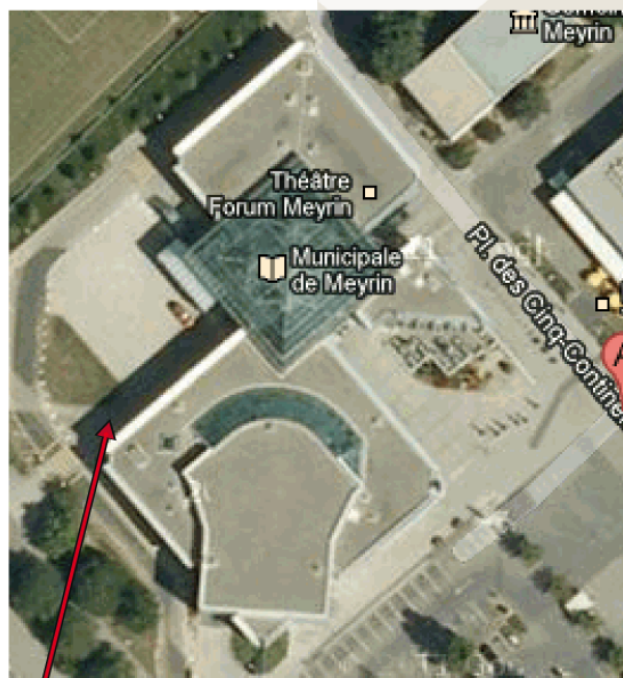
La Suisse n'étant pas dans l'Union Européenne, les camions de plus de 3.5 tonnes ne peuvent pas circuler entre 22h00 et 5h00, ainsi que les dimanches et jours fériés.

Si vous devez circuler dans ces tranches horaires, veuillez nous contacter rapidement afin que nous demandions les autorisations nécessaires.

!!! ATTENTION CARNET ATA obligatoire aux frontières Suisses !!!



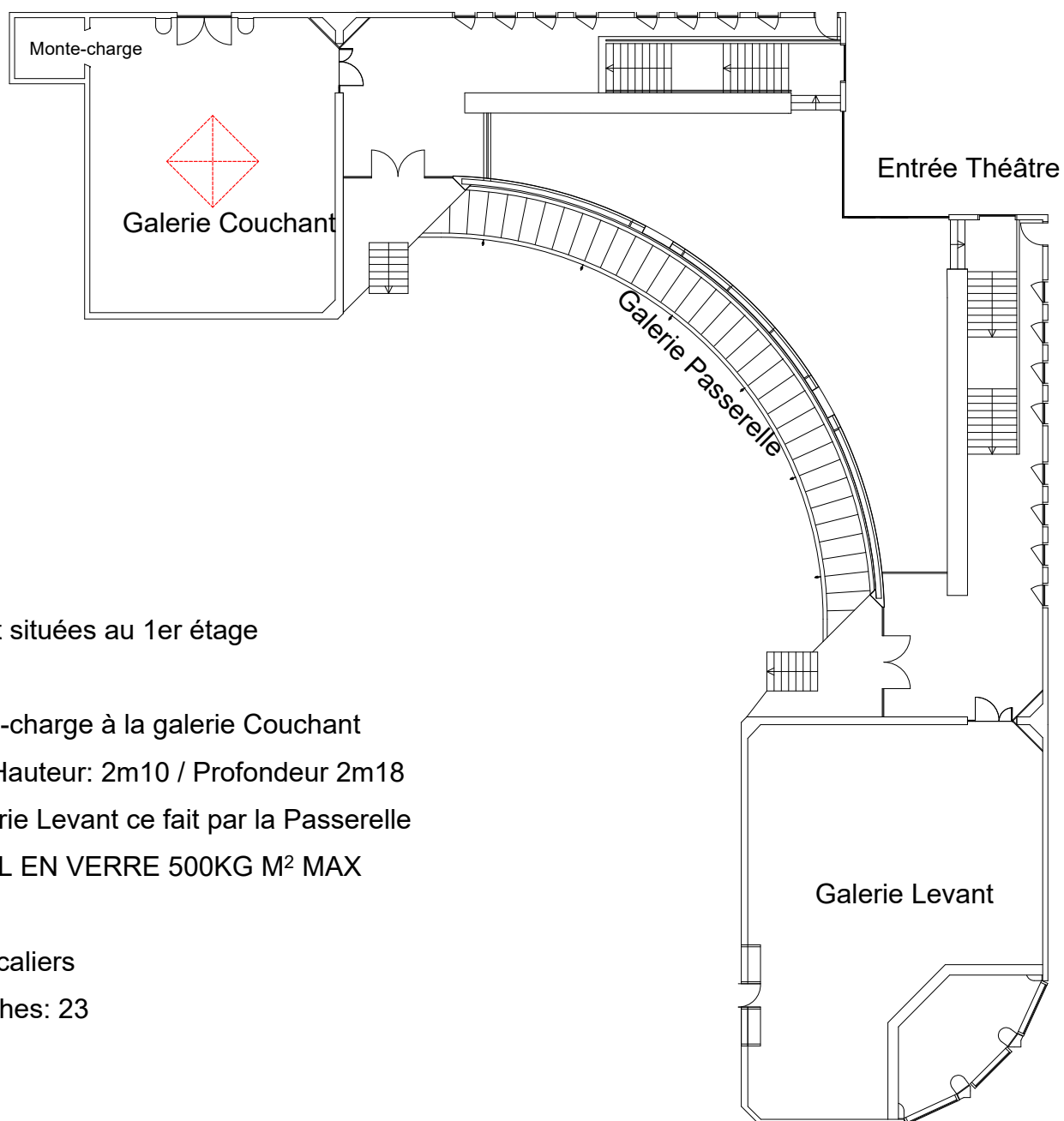
Depuis Lausanne, prendre sortie 5 Meyrin
Attention les sorties 4 et 5 sont au même endroit.



Place pour le déchargement
du matériel d'expo.



Depuis la France, douane de Bardonnex, prendre
direction Lausanne, sortie 5 Meyrin
Attention les sorties 4 et 5 sont au même endroit.



Les galeries sont situées au 1er étage

Accès par monte-charge à la galerie Couchant

Largeur: 1m26 / Hauteur: 2m10 / Profondeur 2m18

L'accès à la galerie Levant se fait par la Passerelle

ATTENTION SOL EN VERRE 500KG M² MAX

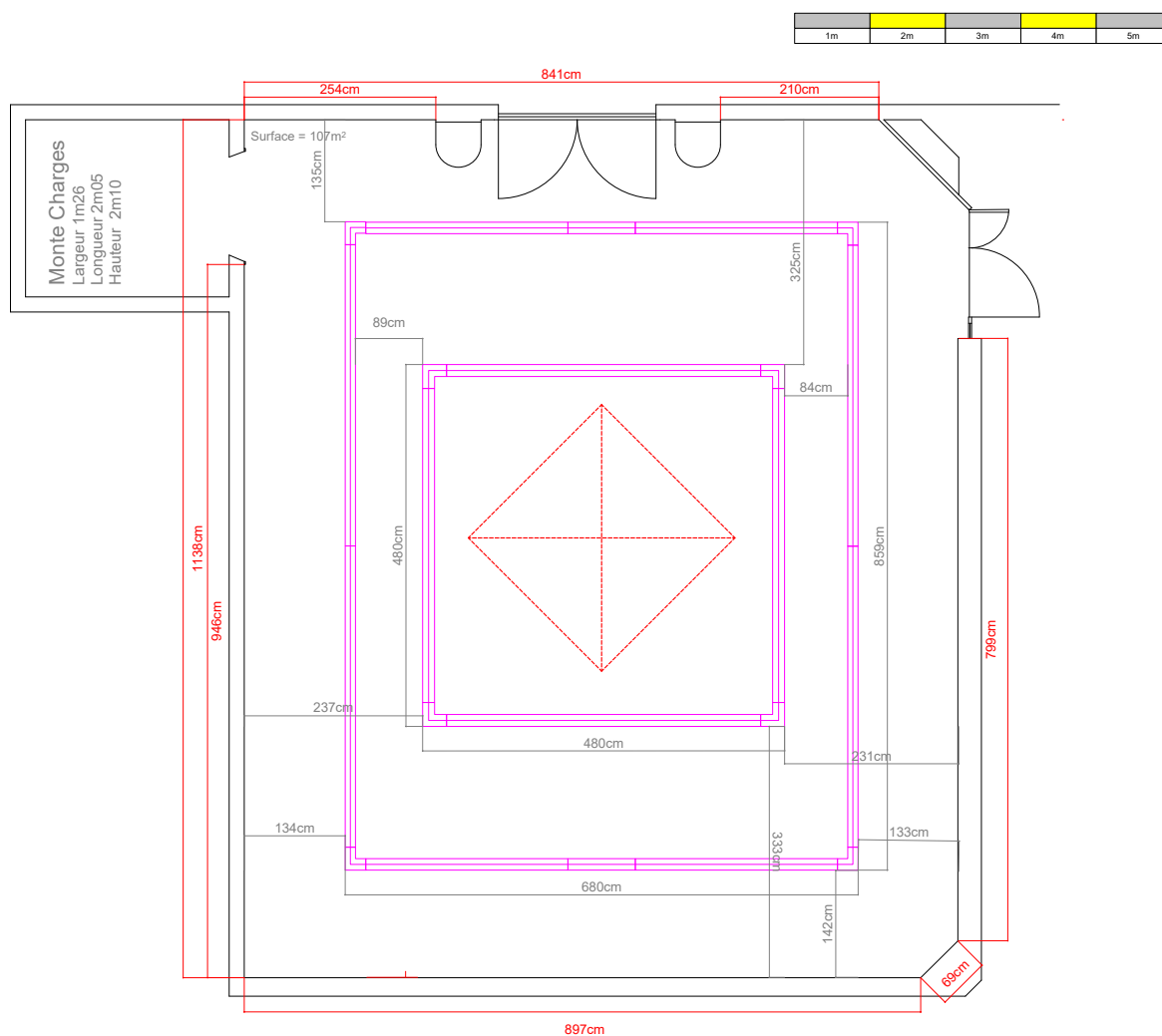
Accès par les escaliers

Nombre de marches: 23

Largeur: 1m70



Vue de la Passerelle depuis le rez-de-chaussée



Sol en parquet brun, murs blancs

Surface au sol 107m²

Hauteur sol, faux-plafond: 3m32

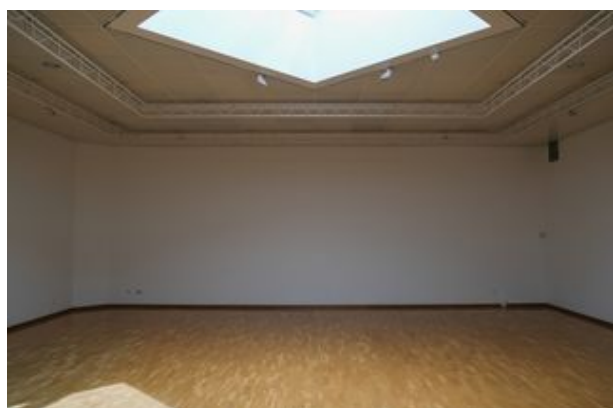
Hauteur sol, trilite: 3m12

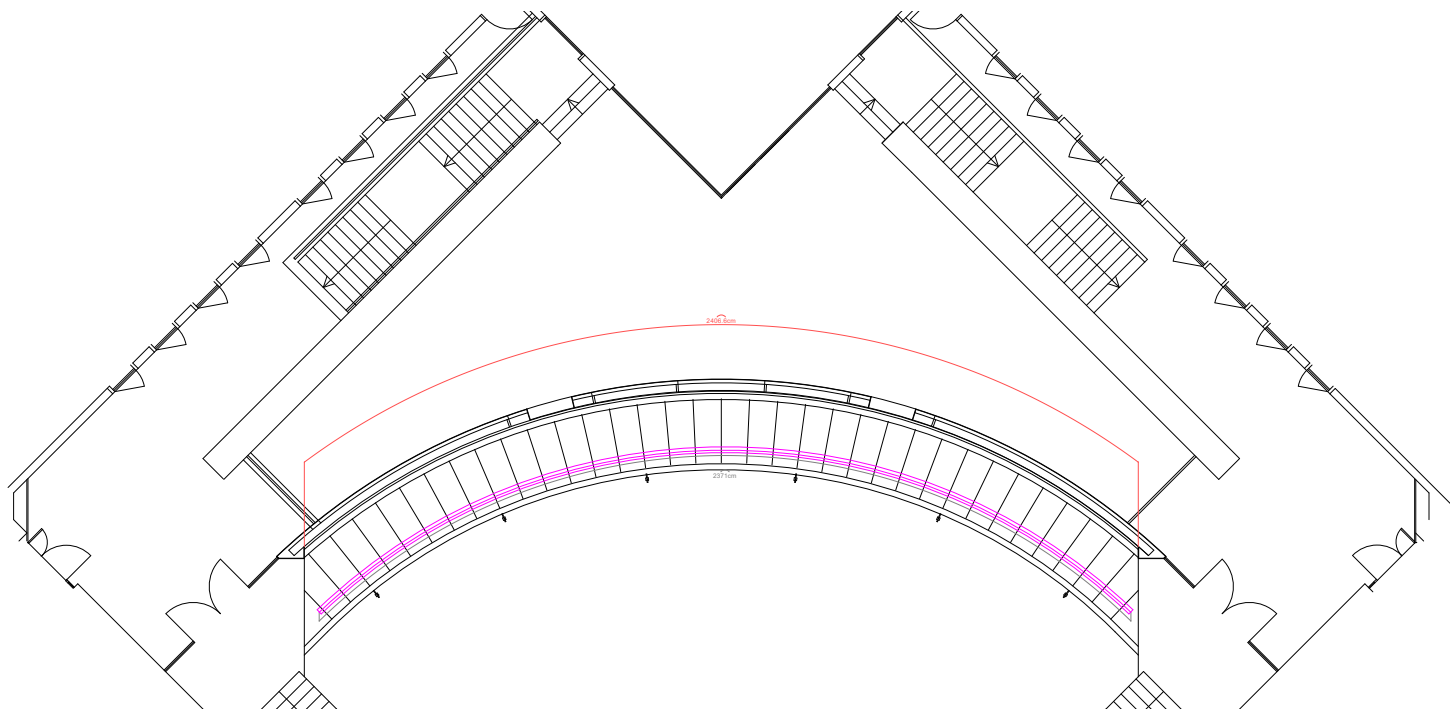
Longueur totale des murs avec l'angle 31m80

Longueur totale des murs sans l'angle 31m10

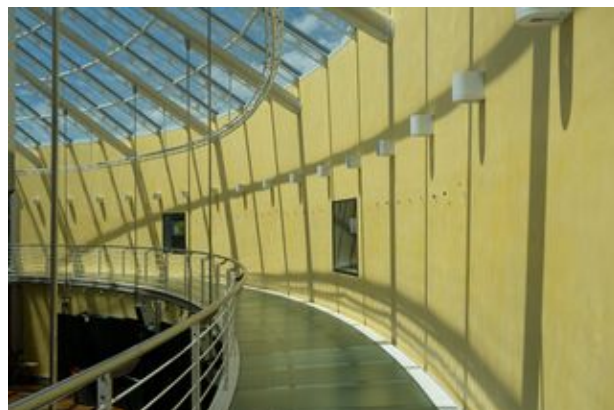
Porte: Hauteur 2m40 / Largeur: 1m35

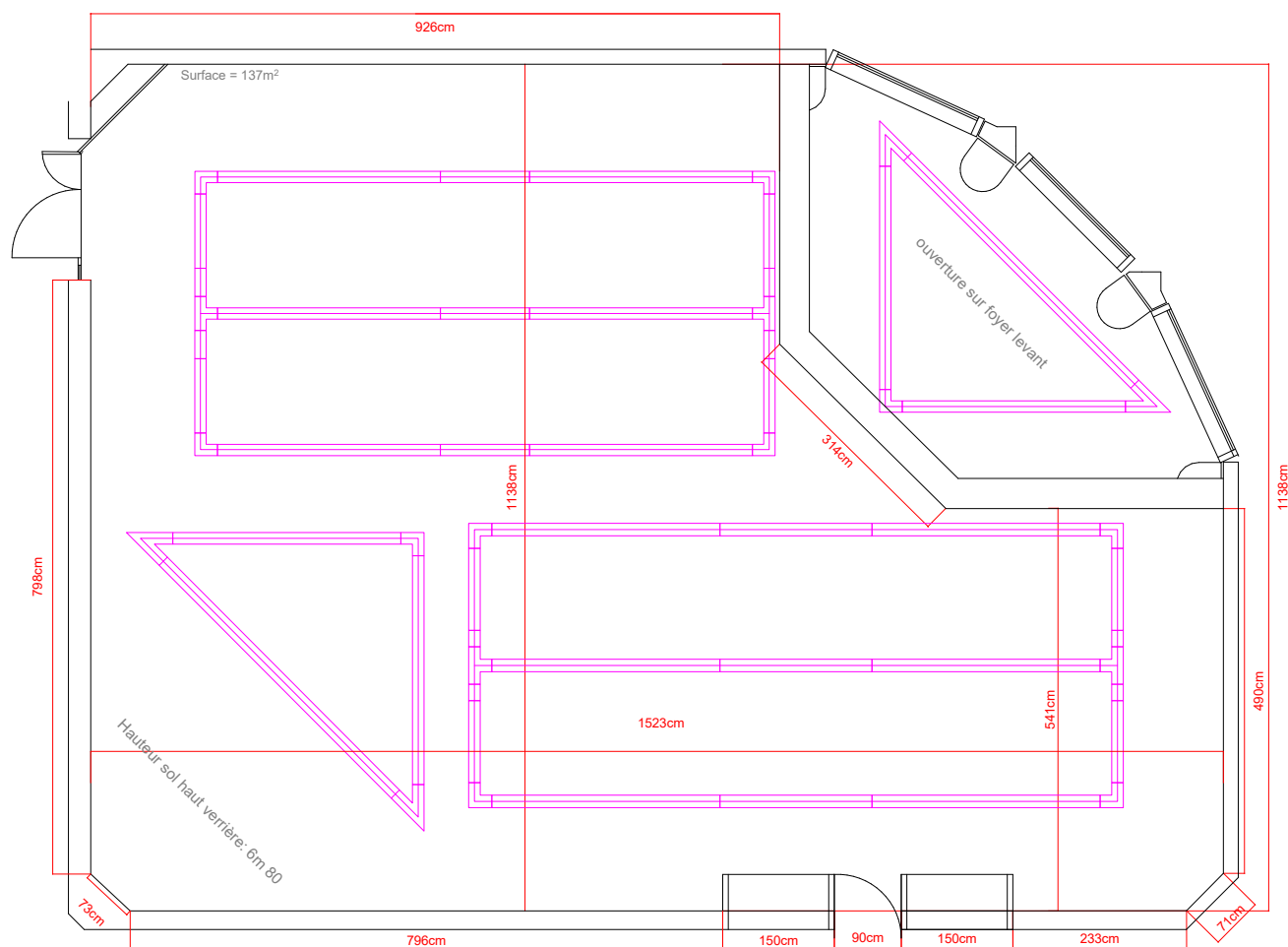
Tube trilite 25 mm





Mur en béton peint stucco jaune d'une longueur de 24m06
 avec 2 fenêtres de 1m20 disposée à 6m90 de chaque côté
 (6m90 / 1m20 / 7m80 / 1m20 / 6m90)
 Longueur utilisable (sans fenêtres) 21m60
 Impossible de faire des trous dans le mur
 Suspension sur cimaise
 Sol en verre dépoli
 Charge maximum 500kg/m²
 Hauteur trilite : 3m28m
 Diamètre tube trilite: 25mm





Sol en bois gris, murs blancs

Surface au sol: 137m² env.

Hauteur sol, faux-plafond: 3m48

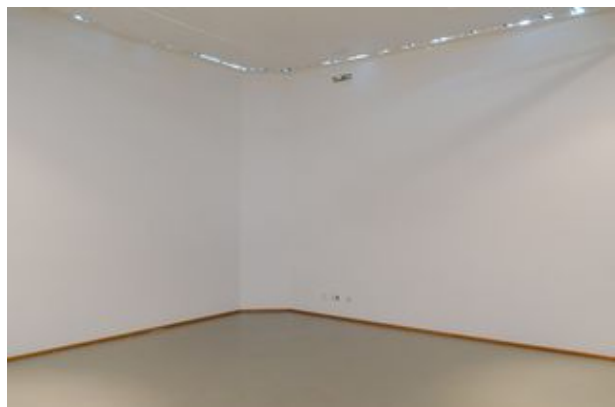
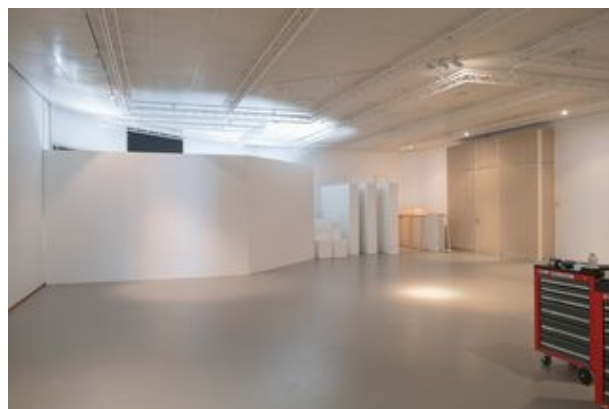
Hauteur sol, trilite: 3m24

Longueur totale des murs sans les angles: 31m40

Longueur totale des murs avec les angles: 32m80

Porte Hauteur: 2m40 / Largeur: 1m35

Diamètre tube Trilite: 25mm.



Projecteurs:

40	Découpe Hallier CIZ 90V	18° / 40°	90 watts / 14.5 volts
72	Spot Hallier QUAD 75	avec 4 volets	71 watts / 12 volts
41	Horiziode Hallier LELOGENE 300	avec 4 volets	230 watts / 220 volts



Découpe CIZ 90



Spot QUAD 75



Horiziode LELOGENE 300

Tous ces projecteurs sont de couleur blanche. Ils ne peuvent être connectés que sur les rails électriques des trilites.

Nous avons, à disposition, des adaptateurs pour brancher d'autres projecteurs sur les rails électriques.

Chaque rail à 2 lignes régulées et 1 ligne directe (voir plans en annexe).

Alimentation et régulation par gradateur Strong

Galerie du Couchant	6 circuits de 3300 watts	1 régie DMX 6 circuits 1 préparation manuelle
Galerie du Levant	6 circuits de 3300 watts	1 régie DMX 6 circuits 1 préparation manuelle
Passerelle	2 circuits de 3300 watts	1 régie DMX 6 circuits 1 préparation manuelle
Billetterie	2 circuits de 3300 watts	
Triangle Galerie du Couchant	2 circuits de 3300 watts	